

# Circuits des Menhirs et des Dolmens

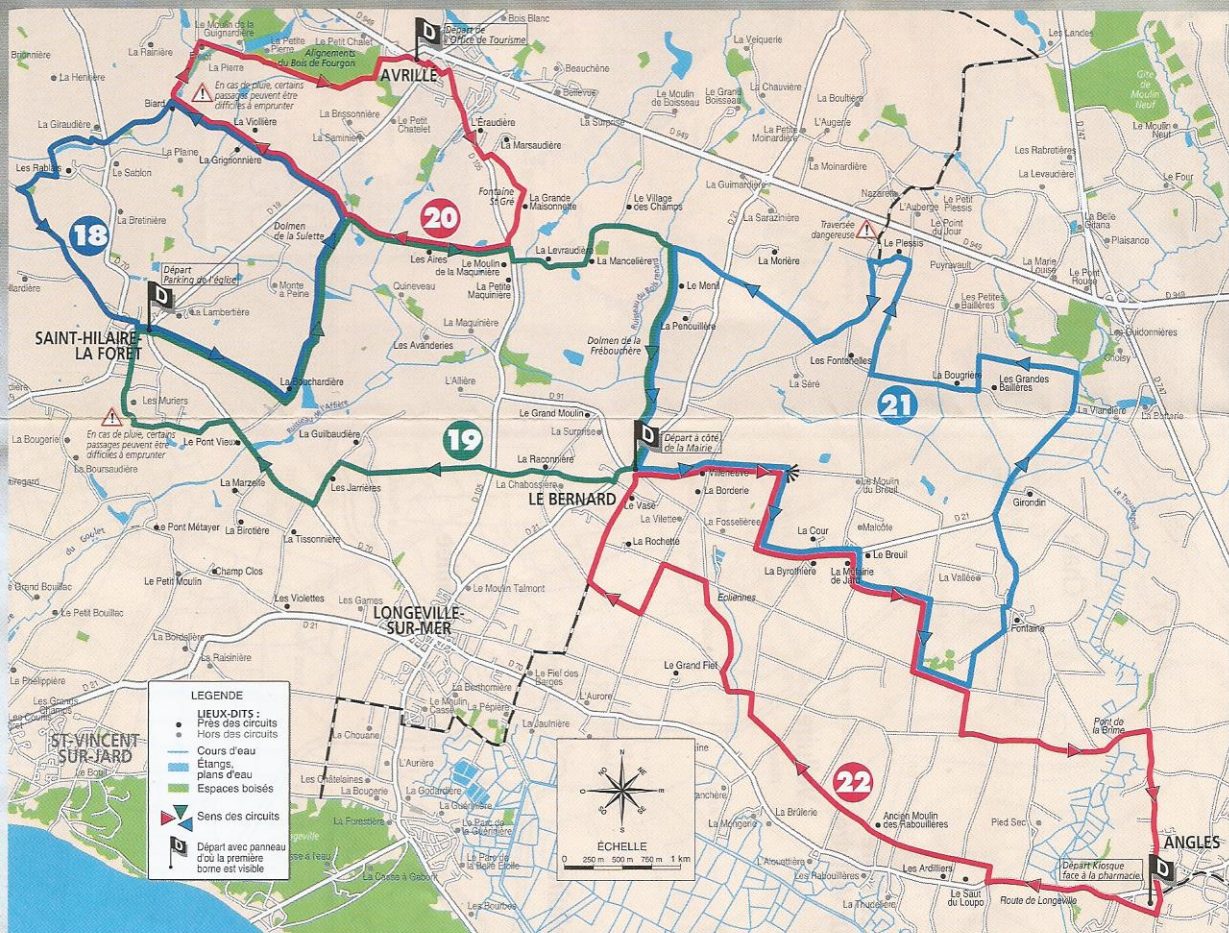
En direction du marais Poitevin ou au fil des «conches» (canaux) et «rigoles», vous pourrez découvrir la diversité de la faune locale : ragondins, hérons cendrés, cigognes, cormorans, mouettes, aigrettes... Quant au mégalithisme, il date de 4500 à 3500 ans avant JC. Les terroirs variés (plaine, vallée, mer, forêt) ont offert chez nous des zones privilégiées de chasse, d'élevage et de culture pour les hommes de l'époque. Mais si cela explique en partie la concentration de ces vestiges, le mystère demeure intact concernant leurs fondations exactes.

## Circuit n°18

DÉPART CONSEILLÉ :  
Place de l'église - Saint-Hilaire-la-Forêt.  
BALISAGE : BLEU.  
DISTANCE : 7,5 Km.  
DURÉE : 40 mn.  
ROUTES GOUDRONNÉES : 900 m.  
CHEMINS DE TERRE : 3,3 km.  
CHEMINS EMPIÉRÉS : 2,2 km.

## Circuit n°19

DÉPARTS CONSEILLÉS : Bourg de Saint-Hilaire-la-Forêt, bourg du Bernard.  
BALISAGE : VERT.  
DISTANCE : 13,5 Km.  
DURÉE : 1 H 20 mn.  
CURIOSITÉS : Église du Bernard (XII<sup>e</sup> siècle), dolmen de la Frébouchère, Fontaine Saint-Gré, CAIRN (centre de



la préhistoire), proximité du lavoir de la Courolle et du dolmen de la Sulette.  
DIFFICULTÉS : Chemin de terre avec quelques pierres.  
ROUTES GOUDRONNÉES : 10,25 km.  
CHEMINS DE TERRE : 3,25 km.

## Circuit n°20

DÉPART CONSEILLÉ : Bourg d'Avrillé.  
BALISAGE : ROUGE.  
DISTANCE : 8,3 Km.  
DURÉE : 50 mn.  
CURIOSITÉS : Halles du XIX<sup>e</sup> d'Avrillé, proximité de l'allignement de la petite pierre, du menhir de la Boillère, du dolmen de la Sulette, de la fontaine St-Gré.

DIFFICULTÉS : Chemin de terre avec quelques pierres. Utilisable seulement en été.  
ROUTES GOUDRONNÉES : 4,7 km.  
CHEMINS DE TERRE : 1,8 km.

## Circuit n°21

DÉPART CONSEILLÉ : Bourg du Bernard.  
BALISAGE : BLEU.

DISTANCE : 16 Km.  
DURÉE : 1 H 40 mn.  
CURIOSITÉS : Église du Bernard (XII<sup>e</sup> siècle), dolmen de Savatole, proximité des menhirs du Plessis, dolmen des Pierres Folles, cairn et dolmens du Pey de Fontaine, dolmen de la cour du Breuil.  
DIFFICULTÉS : Chemin de terre avec quelques pierres.  
ROUTES GOUDRONNÉES :

13,2 km.  
CHEMINS DE TERRE : 2,8 km.

## Circuit n°22

DÉPART CONSEILLÉ : Bourg d'Angles.  
BALISAGE : ROUGE.  
DISTANCE : 17,7 Km.  
DURÉE : 1 H 50 mn.  
CURIOSITÉS : Église du Bernard (XII<sup>e</sup> siècle), éoliennes, église d'Angles.